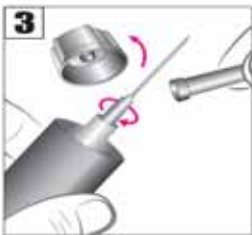


Manual del Usuario

Sistema de recarga

SIM 10C
SIM 50C



Advertencias para empezar:

El aparato para empujar es solo para ese propósito.

La cantidad de tinta necesaria para llenar el cartucho puede variar dependiendo del residuo.

Después de que al cartucho se le ha acabado la tinta y ha pasado mucho tiempo, puede que no imprima bien.

La aguja de la jeringa puede ser peligrosa, guárdela con su tapon.

No coma ni beba la Tinta.

1.- Use el destapador adjunto para remover la tapa como se muestra en el diagrama.

2.- Prepare el cartucho para rellenar ensamblando a la base adjunta.

3.- Después de quitarle la tapa a jeringa de tinta dele vuelta a la aguja en el sentido de las manecillas del reloj y ensamble.

4.- Confirme según la grafica donde inyecctar cada color. Hagalo lentamente usando el embolo. Cantidad de 5-8 ml por cada color.

5.- Una vez inyectado inserte la jeringa pequeña y saque de 1 a 1,5 ml.

6.- Después de quitar la base, ensamble la tapa de repuesto.

Despues de rellenar

Ponga papel higienico en la boquilla para asegurarse si la tinta lo humedece .

Ponga el cartucho a reposar por 10 minutos boca abajo y usese.