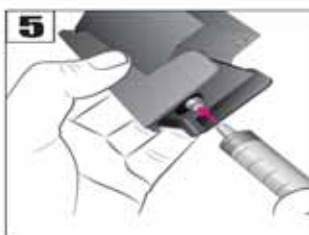
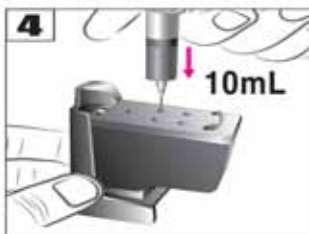
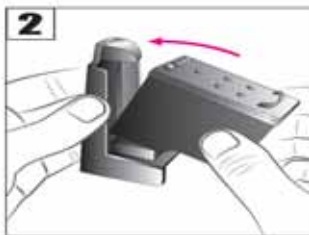


# Manual del Usuario

## Sistema de recarga

HIM 900A



### Advertencias para empezar:

El aparato para empujar es solo para ese propósito.

La cantidad de tinta necesaria para llenar el cartucho puede variar dependiendo del residuo.

Después de que al cartucho se le ha acabado la tinta y ha pasado mucho tiempo, puede que no imprima bien.

La aguja de la jeringa puede ser peligrosa, guárdela con su tapon.

No coma ni beba la Tinta.

**1.- Remueva cuidadosamente la etiqueta de la parte de arriba del cartucho.**

**2.- Prepare el cartucho para rellenar ensamblando a la base adjunta.**

**3.- Después de quitarle la tapa a jeringa de tinta dele vuelta a la aguja en el sentido de las manecillas del reloj y ensamble.**

**4.- Inserte profundamente la jeringa e inyecte 10ml de tinta**

**5.- Una vez inyectado inserte la jeringa pequeña**

**6.- Saque de 1 a 1,15 ml de tinta**

### **Despues de rellenar**

Ponga papel higienico en la boquilla para asegurarse si la tinta lo humedece .

Ponga el cartucho a reposar por 10 minutos boca abajo y usese.