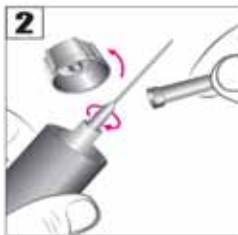


Manual del Usuario

Sistema de recarga

HIM 800C
HIM 800P



Advertencias para Empezar

El aparato para empujar es solo para ese propósito.

La cantidad de tinta necesaria para llenar el cartucho puede variar dependiendo del residuo.

Después de que al cartucho se le ha acabado la tinta y ha pasado mucho tiempo, puede que no imprima bien.

La aguja de la jeringa puede ser peligrosa, guárdela con su tapon.

No coma ni beba la Tinta.

Use el taladro del empaque para empujar los tapones hacia adentro del cartucho como se muestra en el diagrama.

Quite la tapa a la jeringa y dele vuelta en el sentido de las manecillas del reloj .

Compruebe donde va cada color y entonces inyecte 10 ml por cada color.

Arme la base al cartucho y meta la jeringa pequeña a la base.

Lentamente saque 1 ml de tinta.

Cuidadosamente remueva el cartucho de la base. Limpie de tinta laboquilla y usese.

Despues de rellenar

Ponga papel higienico en la boquilla para asegurarse si la tinta lo humedece .

Ponga el cartucho a reposar por 10 minutos boca abajo y usese.